



ALCALDÍA MAYOR
DE BOGOTÁ D.C.

BOGOTÁ
MEJOR
PARA TODOS



Nuevo Modelo de salud para Bogotá

...hacia una ciudad que protege y fomenta la salud



ALCALDÍA MAYOR
DE BOGOTÁ D.C.

BOGOTÁ
MEJOR
PARA TODOS

Nuevo Modelo de Atención

Salud Urbana

Prestación integral de servicios de salud

Gestión compartida del riesgo en salud

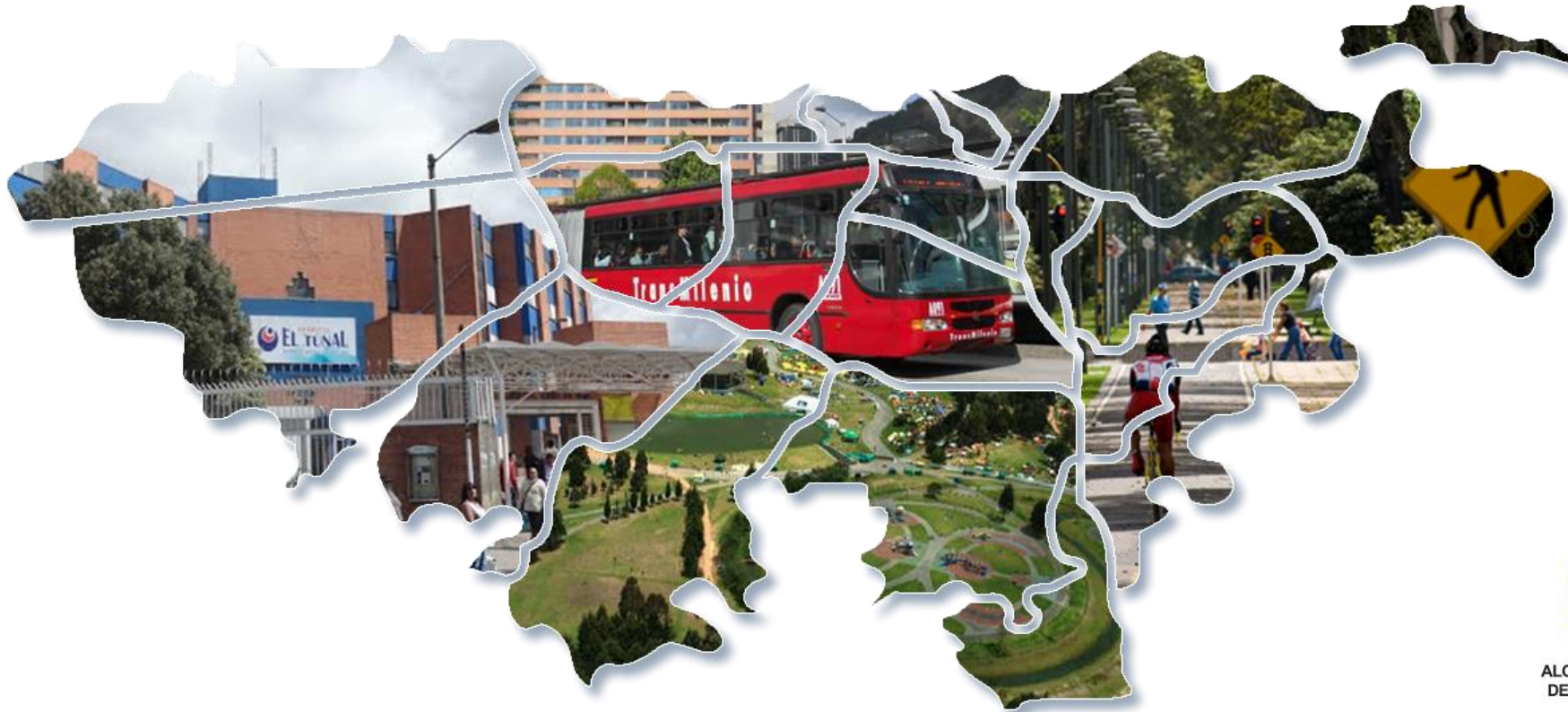
Rutas de atención individual

Abordaje Intersectorial de riesgos

Determinantes Individuales

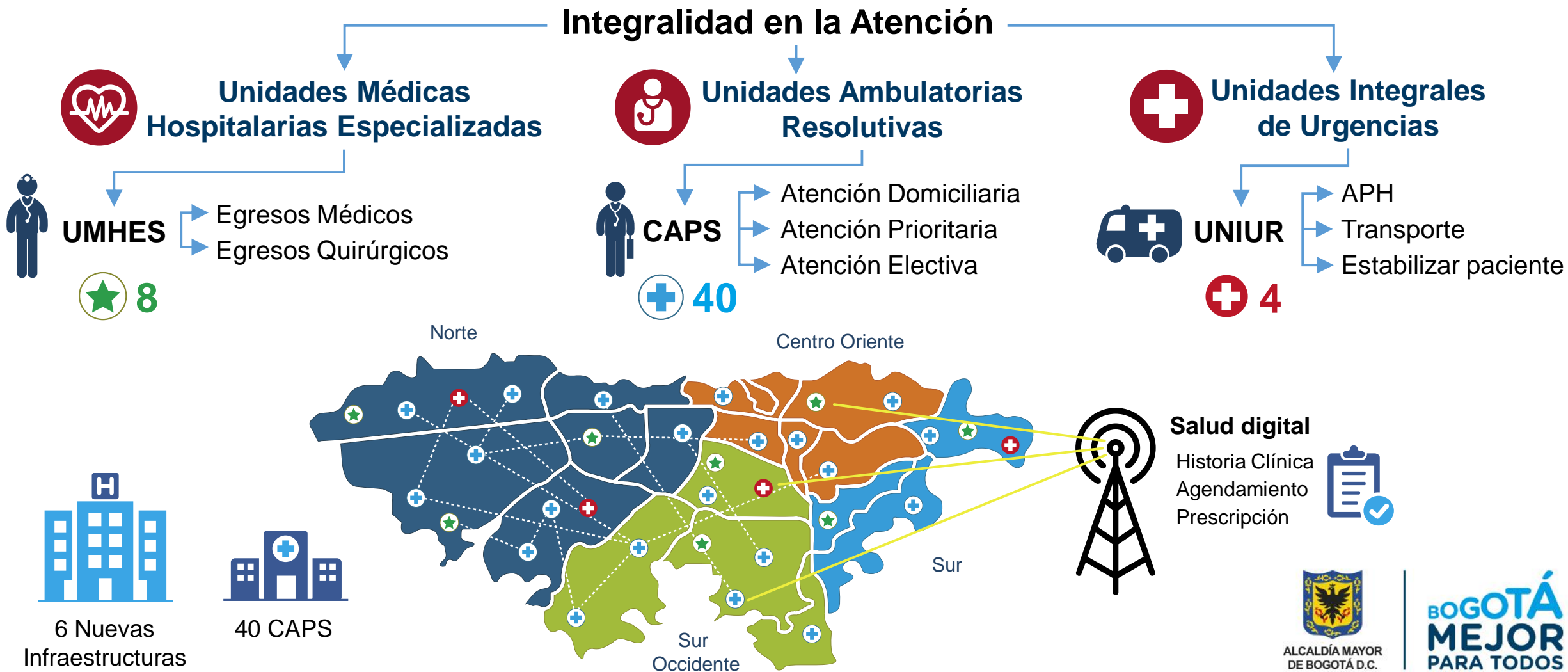


Determinantes Sociales



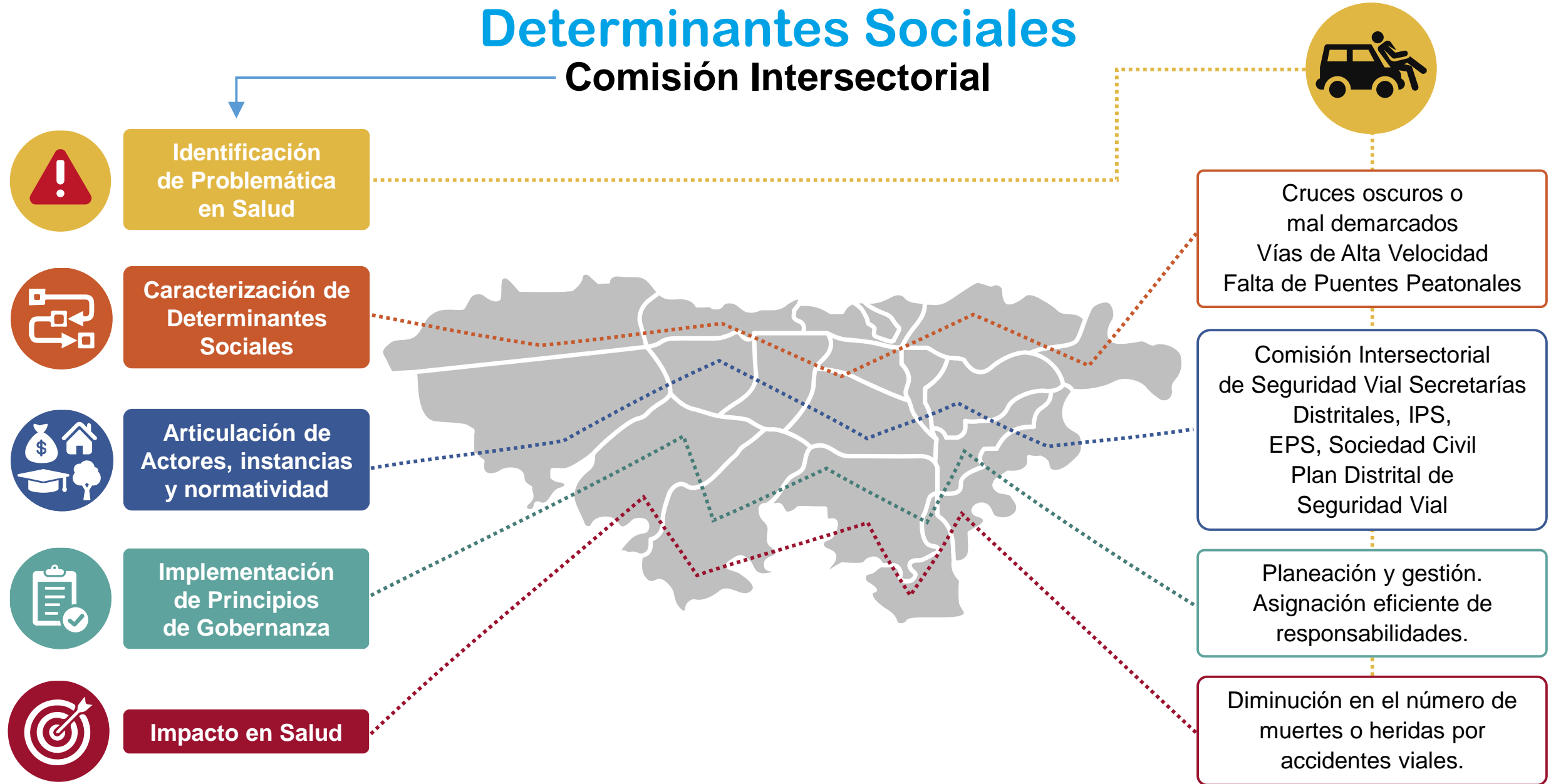
Nuevo Modelo de Prestación de Servicios Determinantes Individuales

Red Integrada de Servicios de Salud (Público y Privado)



Nuevo Modelo de Prestación Determinantes Sociales

Comisión Intersectorial





Redes Integradas
de Servicios de Salud
R.I.S.S.

Egresos No Quirúrgicos 

Egresos Quirúrgicos 

Consultas 

Actividades P. y P. 

Nuevo Modelo de Remuneración por Desempeño



Cargo por disponibilidad del Servicio



Costo de operar el servicio en condiciones de eficiencia



Cargo por prestación eficiente



Cantidades mínimas y máximas de actividades por servicios



Cargo por calidad y cobertura



Atributos de cobertura, satisfacción y resultados

Pago Integral por actividades finales

Variación de la formula según condiciones de costos y producción

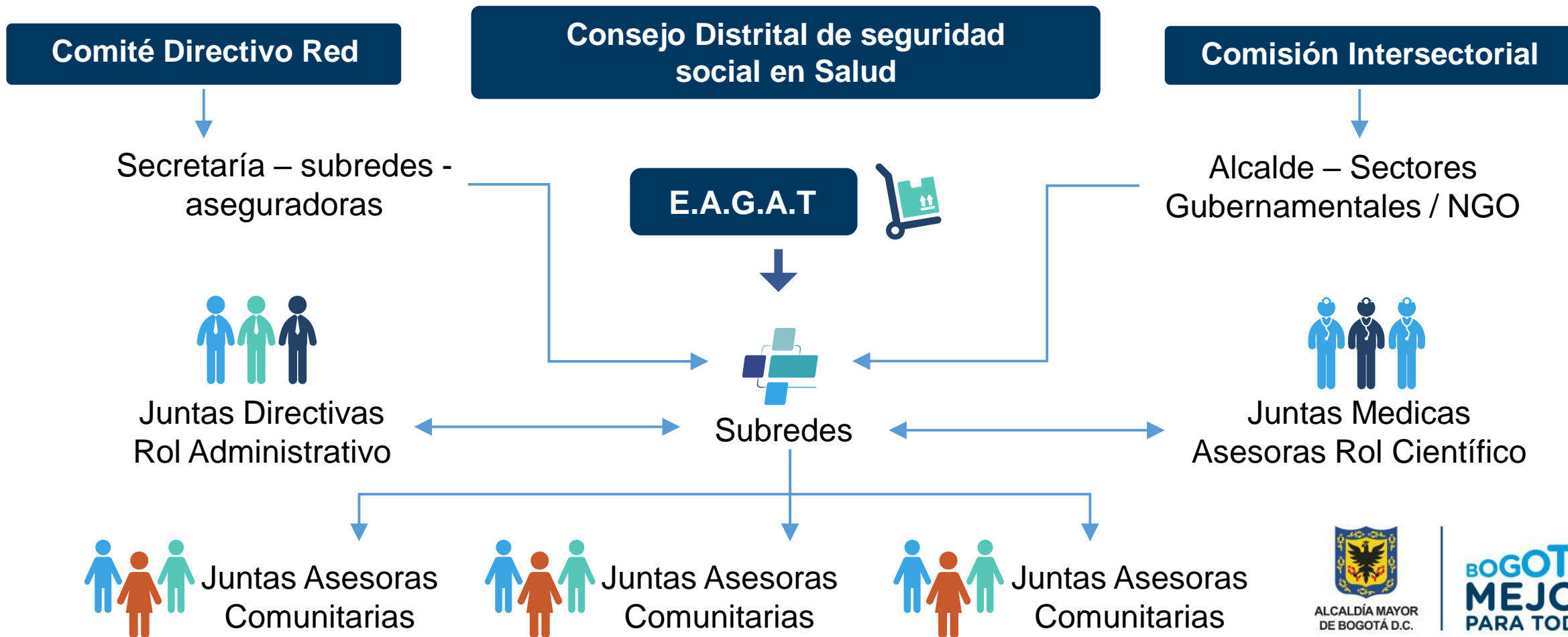
$$T_i^* = \beta * \frac{P_i}{P_{ij}^*} * \left[\frac{C_i^0 - T_i}{C_i^1 - T_i} \right] * T_i$$



ALCALDÍA MAYOR
DE BOGOTÁ D.C.

**BOGOTÁ
MEJOR
PARA TODOS**

Nuevo Modelo de Gobernanza





ALCALDÍA MAYOR
DE BOGOTÁ D.C.

BOGOTÁ
MEJOR
PARA TODOS

